

STULZ macht Klima mit System

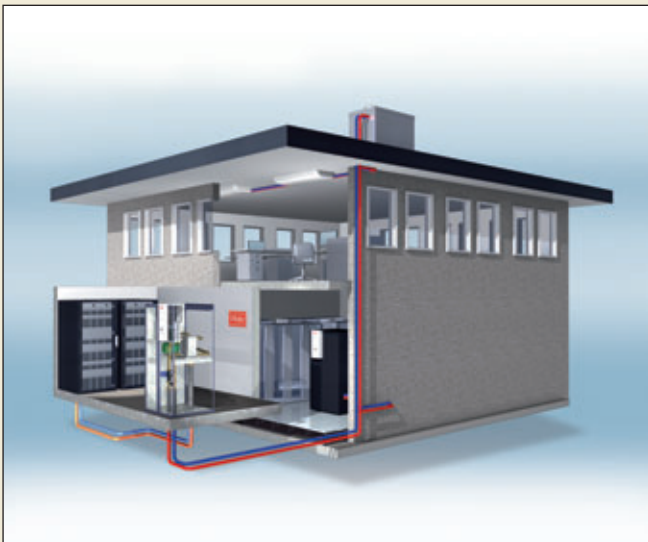
CyberCool Pump&Transfer

Schnittstelle zur zentralen Kaltwasserversorgung



CyberCool Pump&Transfer: Zuverlässige Kaltwasserversorgung für wassergekühlte Server-Racks

Neue Server- und Prozessortechnologien mit ihren punktuell hohen Wärmelasten von bis zu 35 kW pro Rack führen immer häufiger zum Einsatz von wassergekühlten High Density Racks. Ob in umluftgekühlten Datacentern oder nicht klimatisierten Räumen aufgestellt: für den Anschluss an die zentrale Kaltwasserversorgung der Gebäudetechnik ist der Einsatz von CyberCool Pump&Transfer die optimale Lösung.



Redundanz und Hochverfügbarkeit

Voraussetzung für eine hochverfügbare Wasserkühlung mit CyberCool Pump&Transfer ist eine ebenso hochverfügbare zentrale Kaltwasserversorgung. Steht diese seitens der Gebäudetechnik nur zeitlich begrenzt zur Verfügung, bietet STULZ mit dem CyberCool Indoor Data Chiller die unabhängige Alternative.

Sicherheit durch hydraulische Trennung

Der CyberCool Pump&Transfer ist die ideale Schnittstelle zwischen der zentralen Kaltwasserversorgung mit ihren großen Wassermengen sowie hohen Drücken und der sensiblen Informationstechnik. Er sorgt für eine hydraulische Trennung, minimiert die Wassermenge, den Druck und das Leckagerisiko. Mit dem CyberCool Pump&Transfer nutzen Sie Ihre zentrale Kühlwasserversorgung und passen sie den Anforderungen Ihrer Racks an.

Einfache Montage, wirtschaftlicher Betrieb

Der modular und kompakt gebaute CyberCool Pump&Transfer braucht wenig Platz und ersetzt Sonderkonstruktionen. Dank zahlreicher Anschlussmöglichkeiten kann er ohne großen Montageaufwand jeder individuellen Aufgabe und allen örtlichen Gegebenheiten angepasst werden. Der CyberCool Pump&Transfer arbeitet mit 100 % Wasser und erreicht gegenüber Systemen mit Wasser-/Glykol-Gemischen einen um bis 10 % höheren Wirkungsgrad.

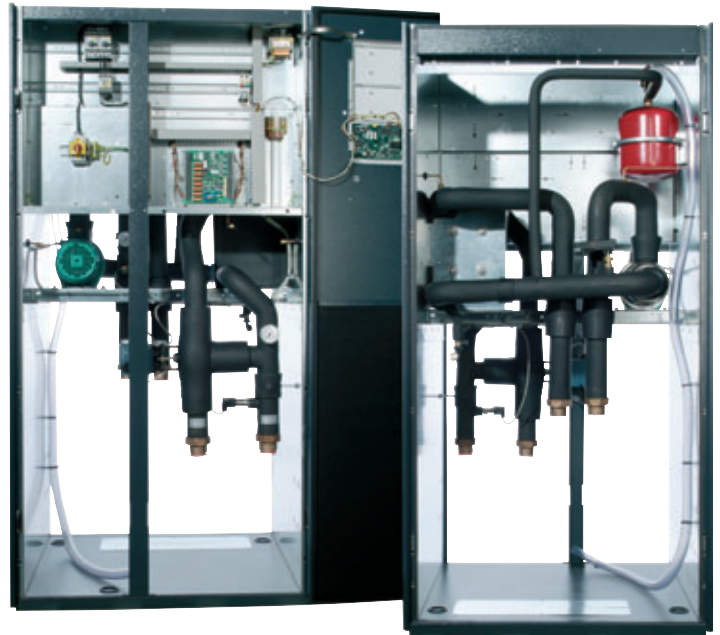


Geregelte Temperaturen zentral überwacht

Zur Vermeidung von Taupunktunterschreitungen, Kondensat und Korrosion wird die Kühlwassertemperatur den Anforderungen der Racks entsprechend eingestellt und konstant gehalten. Der integrierte Mikroprozessor C6000 überwacht alle Funktionen und verarbeitet auch Signale von Wasserwarnsystemen. Darüber hinaus ermöglicht der C6000 die Einbindung des CyberCool Pump&Transfer in die zentrale Gebäudeleittechnik.

Das komplette Programm aus einer Hand

Als einer der führenden Hersteller von Kaltwassersystemen für die Klimatechnik bietet Ihnen STULZ das komplette Programm – vom CyberCool In- und Outdoor Chiller über CyberCool Pump&Transfer bis zum wassergekühlten Serverrack CyberChill. Alle Geräte sind miteinander kombinierbar und ermöglichen Ihnen den Aufbau redundanter Hochverfügbarkeitssysteme mit 99,999 % Ausfallsicherheit.



Technische Daten						
Pump&Transfer		CPI 200 CW	CPI 400 CW	CPI 600 CW	CPI 800 CW	CPI1000 CW
Kühlleistung	kW	20	40	60	80	100
Primärkreislauf						
Volumenstrom	m³/h	3,8	7,6	11,6	15,2	19,0
Druckverlust	kPa	54	75	61	58	62
Sekundärkreislauf						
Volumenstrom	m³/h	2,9	5,7	8,6	11,5	14,3
Pumpe						
Verfügbarer Pumpendruck	kPa	246	242	224	244	253
Gerätedaten						
Abmessungen (HxBxT)	mm	1.980 x 1.000 x 890	1.980 x 1.000 x 890	1.980 x 1.000 x 890	1.980 x 1.000 x 890	1.980 x 1.000 x 890
Gewicht	kg	245	250	260	270	305

Pump&Transfer		CPI 200 CW2	CPI 400 CW2	CPI 600 CW2	CPI 800 CW2	CPI 1000 CW2
Kühlleistung	kW	2 x 20	2 x 40	2 x 60	2 x 80	2 x 100
Gerätedaten						
Abmessungen (HxBxT)	mm	1.980 x 1.000 x 890	1.980 x 1.000 x 890	1.980 x 1.000 x 890	1.980 x 1.000 x 890	1.980 x 1.000 x 890
Gewicht	kg	295	310	340	360	400

Die technischen Daten der CW2-Geräte entsprechen den technischen Daten von jeweils 2 CW-Geräten des gleichen Modells.

Auslegungsbedingungen für technische Daten			
CPI ... CW und CW2		Primärkreislauf	Sekundärkreislauf
Medium		30 % Glykol	Wasser
Eintrittstemperatur	°C	7	18
Austrittstemperatur	°C	12	12
Temperaturkonstanz	K	±1	±1

Alle Daten gelten bei 400 V/3 ph/50 Hz.

STULZ Hauptverwaltung

STULZ GmbH

Holsteiner Chaussee 283 · 22457 Hamburg
Tel.: +49(40) 55 85-0 · Fax: +49(40) 55 85-352 · products@stulz.de

STULZ GmbH – 11 Niederlassungen bundesweit in Ihrer Nähe:

Niederlassung Leipzig

Fuggerstraße 1 · 04158 Leipzig
Tel. (0341) 520 26-0 · Fax (0341) 520 26-26 · leipzig@stulz.de

Niederlassung Berlin

Groninger Straße 25 · 13347 Berlin
Tel. (030) 455 001-0 · Fax (030) 455 001-34 · berlin@stulz.de

Niederlassung Hamburg

Holsteiner Chaussee 283 · 22457 Hamburg
Tel. (040) 5585-230 · Fax (040) 5585-481 · hamburg@stulz.de

Niederlassung Hannover

Osteriede 8-10 · 30827 Garbsen
Tel. (05131) 49 29-0 · Fax (05131) 47 74 88 · hannover@stulz.de

Niederlassung Düsseldorf

Max-Planck-Straße 17 · 40699 Erkrath
Tel. (0211) 738 44-0 · Fax (0211) 738 44-36 · duesseldorf@stulz.de

Niederlassung Frankfurt

Hermannstraße 34a · 63263 Neu-Isenburg
Tel. (06102) 35 879-0 · Fax (06102) 29 16 39 · frankfurt@stulz.de

Niederlassung St. Ingbert

Hauptstraße 168 · 66287 Quierschied-Göttelborn
Tel. (06825) 95 287-0 · Fax (06825) 95 287-13 · ingbert@stulz.de

Niederlassung Stuttgart

Holderäckerstraße 4 · 70499 Stuttgart
Tel. (0711) 814 73 83-0 · Fax (0711) 814 73 83-29 · stuttgart@stulz.de

Niederlassung Karlsruhe

Nobelstraße 18 · 76275 Ettlingen
Tel. (07243) 60 589-0 · Fax (07243) 60 589-10 · karlsruhe@stulz.de

Niederlassung München

Carl-Zeiss-Straße 5 · 85748 Garching
Tel. (089) 748 150-0 · Fax (089) 785 5982 · muenchen@stulz.de

Niederlassung Nürnberg

Breslauer Straße 388 · 90471 Nürnberg
Tel. (0911) 989 784-0 · Fax (0911) 989 784-20 · nuernberg@stulz.de



STULZ macht Klima mit System

Weltweit in Ihrer Nähe.

... mit fachkundigen Gesprächspartnern in elf deutschen Niederlassungen sowie Tochtergesellschaften und exklusiven Verkaufs- und Servicepartnern weltweit. Unsere fünf Produktionsstandorte befinden sich in Europa, Nordamerika und Asien.